

## Bestellvorlage 34

## FS-30-2 - Feuerschutztür mit Stahlzarge

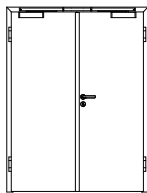
Firma/Kd.-Nr.:

Kom.:

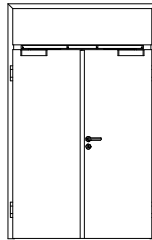
Datum:

### 1. Typ auswählen

**sturzhoch**



- FS-30-2
- FS-30-2-RD
- FS-30-2-LA
- FS-30-2-LA-RD



**geschosshoch**

(kein WK oder SD möglich)

- FS-30-2 GH
- FS-30-2-RD GH
- FS-30-2-LA GH
- FS-30-2-LA-RD GH

**Hinweise:**

FS-30-2: Feuerschutz T30-2 nach DIN 4102  
RD: Rauchschutz RS-2 nach DIN 18095  
LA: Lichtausschnitt  
GH: Geschosshoch

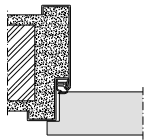
- MKMQ: Oberblende mit Kämpfer
- OKMQ: mit Oberblende ohne Kämpfer
- MKMQ: mit Oberlicht mit Kämpfer

### 2. DIN - Richtung auswählen

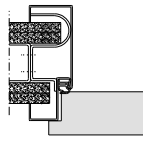
DIN Links

DIN Rechts

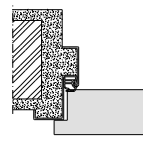
### 3. Profilform auswählen



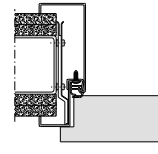
Umfassungszarge Uud (Mauerwerk)



Blockzarge Bud (Leichtbauwand)



Eckzarge Eud (Mauerwerk)



Blockzarge 2-schalig 15ZBud (Mauerwerk / Leichtbauwand)

### 4. Größe auswählen

**Türblatt:** Breite:  1485  1735  1985  2235  Breite: \_\_\_\_\_ mm (mind. 1360)  
Höhe:  1985  2110  2235  Höhe: \_\_\_\_\_ mm  
Breite Gehflügel:  746  871  996  1121  Breite: \_\_\_\_\_ mm (mind. 700)  
Breite Standflügel:  621  746  871  996  1121  Breite: \_\_\_\_\_ mm (mind. 500)

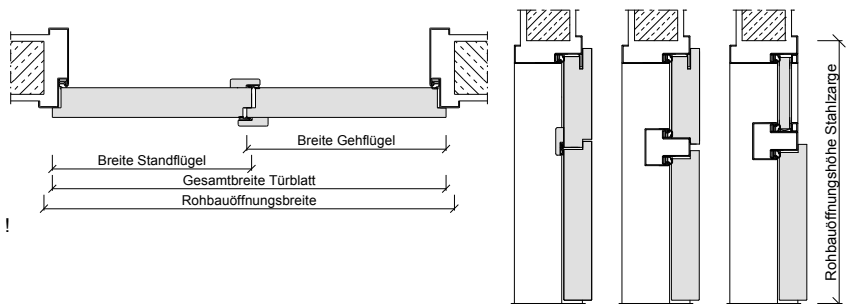
**Stahlzarge:** Wandstärke:  Wandstärke: \_\_\_\_\_ mm

#### Hinweise Rohbauöffnungsmaße:

Für eine ordnungsgemäße Erfassung ist es immer erforderlich, die Rohbauöffnungsmaße anzugeben!

Rohbauöffnungsbreite = \_\_\_\_\_ mm  
Rohbauöffnungshöhe = \_\_\_\_\_ mm

**Rohbauöffnungshöhe bei GH max. 2760 mm !**



### 5. Programm auswählen

**Türblatt:** Typ: \_\_\_\_\_  
Oberfläche: \_\_\_\_\_  
Sonstiges: \_\_\_\_\_

**Stahlzarge:** Oberfläche: \_\_\_\_\_  
Bodeneinstand:  Ja  Nein  
Spiegelbreite TB-Seite: \_\_\_\_\_  
Spiegelbreite Gegenseite: \_\_\_\_\_  
Sonstiges: \_\_\_\_\_

### 6. Sonstiges

**Türschließer:**  anderer Schließer nach DIN EN 1154 : \_\_\_\_\_  
**Lichtausschnitt:**  Sonderlichtausschnitt laut Zeichnung  
**Bullauge:**  Edelstahl  Ø300  Ø400  
**Glas:**  Sonderglas: \_\_\_\_\_ (z.B. mit UV-Schutz / Strukturglas ...)  
**Klimaklasse:**  Klimaklasse III  
**Sonstiges:** \_\_\_\_\_

Stand: 04.09.2017

