

PRÜM Türenhandbuch

Türenhandbuch

Produktsortiment

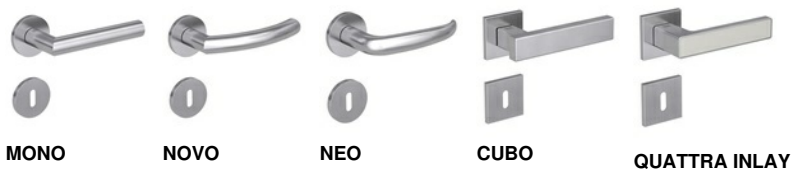
PRÜM Beschlagsortiment Holztür / Glastür » TOP



TOP- Sortiment - Beschlagsvielfalt in Stil und System

TÜRGRIFFE UND ZUBEHÖR FÜR ALLE ANWENDUNGEN

Türbeschläge sind ein prägendes Stilelement der Tür und unterstreichen die architektonische Note des Raums. Unser umfassendes Sortiment bietet eine Vielzahl an Designs und für jede Anforderung die passende Lösung: vom Türgriff, über das Glastürschloss bis hin zu passenden Bändern.



TOP - Sortiment

Beschlagsvielfalt in Stil und System
Türgriffe und Zubehör für alle Anwendungen

MONO | NOVO | NEO | CUBO | QUATTRA INLAY



TOP - Sortiment - MONO

MONO - Holztür
• Schnellmontagetechnik - BB
• Schnellmontagetechnik - smart2lock

MONO - Ganzglastür
• GGT - Glastürbeschlag PURISTO S
• GGT - Glastürbeschlag PURISTO S - smart2lock



TOP - Sortiment - NOVO

NOVO - Holztür
• Schnellmontagetechnik - BB
• Schnellmontagetechnik - smart2lock

NOVO - Ganzglastür
• GGT - Glastürbeschlag PURISTO S
• GGT - Glastürbeschlag PURISTO S - smart2lock



TOP - Sortiment - NEO

NEO - Holztür
• Schnellmontagetechnik - BB
• Schnellmontagetechnik - smart2lock

NEO - Ganzglastür
• GGT - Glastürbeschlag PURISTO S
• GGT - Glastürbeschlag PURISTO S - smart2lock





TOP - Sortiment - CUBO

CUBO - Holztür

- Schnellmontagetechnik - BB
- Schnellmontagetechnik - smart2lock

CUBO - Ganzglastür

- GGT - Glastürbeschlag PURISTO S
- GGT - Glastürbeschlag PURISTO S - smart2lock



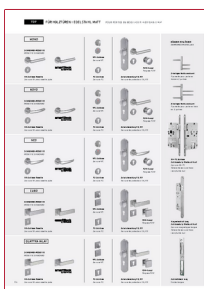
TOP - Sortiment - QUATTTRA INLAY

QUATTTRA INLAY - Holztür

- Schnellmontagetechnik - BB
- Schnellmontagetechnik - smart2lock

QUATTTRA INLAY - Ganzglastür

- GGT - Glastürbeschlag PURISTO S
- GGT - Glastürbeschlag PURISTO S - smart2lock

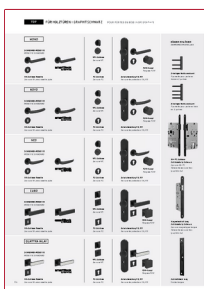


TOP - Sortiment für Holztüren

MONO | NOVO | NEO | CUBO | QUATTTRA INLAY

Türdrücker, Schutzbeschläge, Bänder, Schlösser, Schließbleche

Oberfläche: EDELSTAHL



TOP - Sortiment für Holztüren

MONO | NOVO | NEO | CUBO | QUATTTRA INLAY

Türdrücker, Schutzbeschläge, Bänder, Schlösser, Schließbleche

Oberfläche: GRAPHITSCHWARZ

