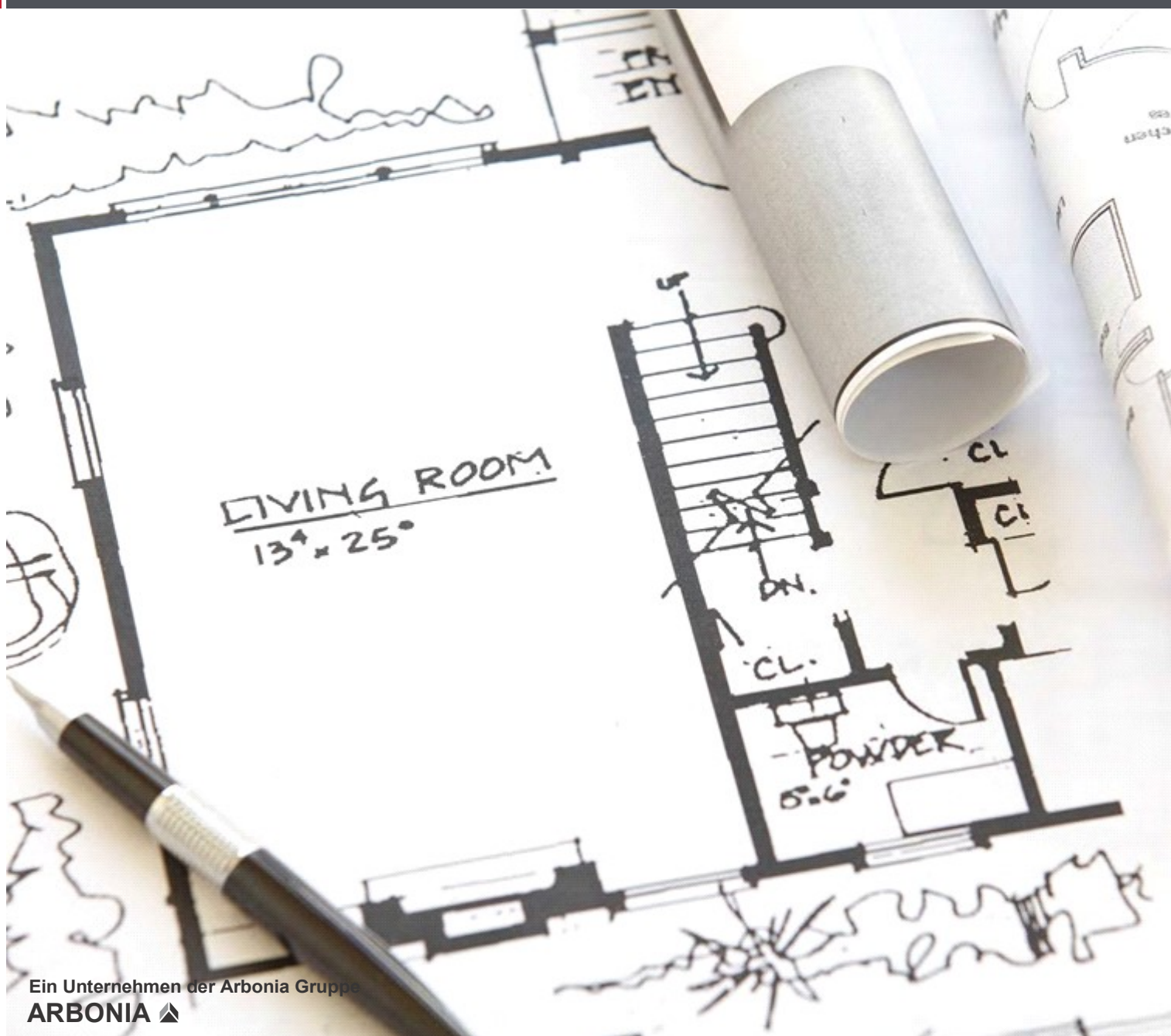


PRÜM Türenhandbuch

Türenhandbuch

Allgemeine Informationen » Montageanleitungen

Funktionstüren » Feuerschutz

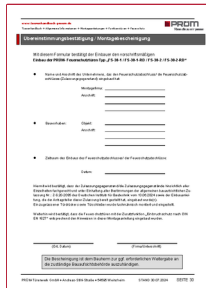




PRÜM - Montageanleitung Feuerschutz

Typ: FS-30-1 / FS-30-1-RD / FS-30-2 / FS-30-2-RD
Allgemeine bauaufsichtliche Zulassung Z-6.20-2095
Montageanleitung incl. Zulassung und Übereinstimmungsbestätigung

Stand: 30.07.2024



PRÜM - Übereinstimmungsbestätigung FS-30-1 / FS-30-2

Typ: FS-30-1 / FS-30-2
Übereinstimmungsbestätigung / Montagebescheinigung
(1 separates Blatt)

Stand: 30.07.2024



Mitteilung des DIBt - Hinweise

Feuerschutzabschlüsse (Innentüren)
Einbau in Wände und Anschluss an Bauteile

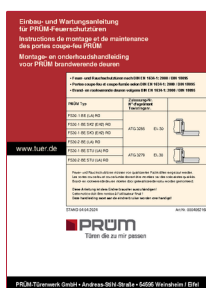
Stand: 07.12.2023



PRÜM - Montageanleitung Feuerschutz Belgien 2787/3032

Typ: T30-1-FSA-BE
Belgische Feuerschutz- Zulassung Nr. 2787 (gefälzt)
Belgische Feuerschutz- Zulassung Nr. 3032 (stumpf)

Stand: 26.09.2022



PRÜM - Montageanleitung Feuerschutz Belgien 3279/3285

Typ gefälzt: FS-30-1-BE / FS-30-2-BE
Typ stumpf: FS-30-1-STU-BE / FS-30-2-STU-BE
Belgische Feuerschutz- Zulassung Nr. 3285 (gefälzt)
Belgische Feuerschutz- Zulassung Nr. 3279 (stumpf)

Stand: 04.04.2024



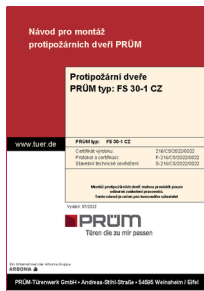


PRÜM - Montageanleitung Feuerschutz Tschechien

Typ: FS-30-1-CZ

Sprache: deutsch

Stand: 07/2022

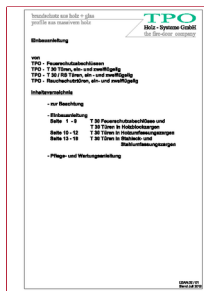


PRÜM - Montageanleitung Feuerschutz Tschechien

Typ: FS-30-1-CZ

Sprache: tschechisch

Stand: 07/2022



TPO - Montageanleitung Feuer- und Rauchschutztüren

Einbauanleitung

von

- TPO - Feuerschutzabschlüssen
- TPO - T30 Türen, ein- und zweiflügelig
- TPO - T30/RS Türen, ein- und zweiflügelig
- TPO - Rauchschutztüren, ein- und zweiflügelig



TPO - Übereinstimmungsbestätigung ST-1 / ST-2

T30-1-FSA "Typ ST-1" bzw. T30-1-RS-FSA "Typ ST-1" bzw.
T30-2-FSA "Typ ST-2" bzw. T30-2-RS-FSA "Typ ST-2"

Übereinstimmungsbestätigung / Montagebescheinigung



TPO - Übereinstimmungsbestätigung SRT-1 / SRT-2

T90-1-FSA "Typ SRT-1" bzw. T90-1-RS-FSA "Typ SRT-1" bzw.
T90-2-FSA "Typ SRT-2" bzw. T90-2-RS-FSA "Typ SRT-2"

Übereinstimmungsbestätigung / Montagebescheinigung

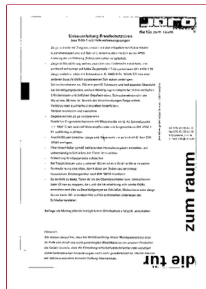




TPO - Übereinstimmungsbestätigung GRT-1 / GRT-2

T30-1-FSA "Typ GRT-1" bzw. T30-1-RS-FSA "Typ GRT-1" bzw.
T30-2-FSA "Typ GRT-2" bzw. T30-2-RS-FSA "Typ GRT-2"

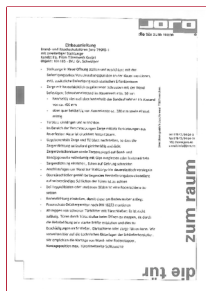
Übereinstimmungsbestätigung / Montagebescheinigung



JORO - Montageanleitung Feuer- und Rauchschutztüren

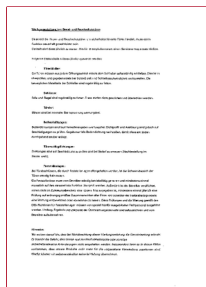
Montageanleitungen T90

- Brandschutztüren T-90-1 mit Holzumfassungszarge (incl. Schallschutz)
- Brandschutztüren T-90-1 mit Holzblockzarge (incl. Schallschutz)
- Brandschutztüren T-90-1 mit Holzstockzarge (incl. Schallschutz)
- Brandschutztüren T-90-1 mit Stahlzarge (incl. Schallschutz)



JORO - Montageanleitung Feuer- und Rauchschutztüren

Montageanleitung Feuer- Rauchschutz T90RS-1 mit zweiteiliger Stahlzarge



JORO - Wartungsanleitung für Feuer- und Rauchschutztüren

Wartung von:
Türschließer, Schlösser, Bänder, Bodendichtungen, Türanschlagdichtungen,
Feststellanlagen usw.

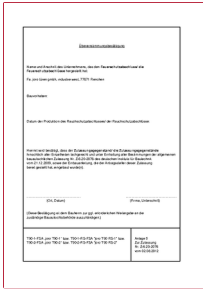


JORO - Übereinstimmungsbestätigung / Montagebescheinigung

Typ: Joro Feuerschutztüren 1-flügelig: T30-1-FSA "joro T30-1"
Typ: Joro Feuerschutztüren 2-flügelig: T30-2-FSA "joro T30-2"

Zulassung Nr. Z-6.20-2049





JORO - Übereinstimmungsbestätigung / Montagebescheinigung

Typ: Joro Feuerschutztüren 1-flügelig "joro T90-1", "joro T90 RS-1"
Typ: Joro Feuerschutztüren 2-flügelig "joro T90-2", "joro T90 RS-2"

Zulassung Nr. Z-6.20-2076



JORO - Übereinstimmungsbestätigung / Montagebescheinigung

Typ: Joro Feuerschutztüren 1-flügelig "joro T90-1", "joro T90 RS-1"
Typ: Joro Feuerschutztüren 2-flügelig "joro T90-1", "joro T90 RS-2"

Zulassung Nr. Z-6.20-2176



JORO - Montageanleitung Feuer- und Rauchschutztüren

Typ: Joro Feuerschutztüren 1-flügelig "joro T30-1", "joro T30RS-1"
Typ: Joro Feuerschutztüren 2-flügelig "joro T30-2", "joro T30RS-2"

PRÜM "Typ-13"

Zulassung Nr. Z-6.20-2049

