

PRÜM Türenhandbuch

Türenhandbuch

Allgemeine Informationen

Bestellvorlagen » Pendeltüren



07 Pendeltür 1-flg.	08 Pendeltür 2-flg.
Seite 3	Seite 5

Bestellvorlage 07

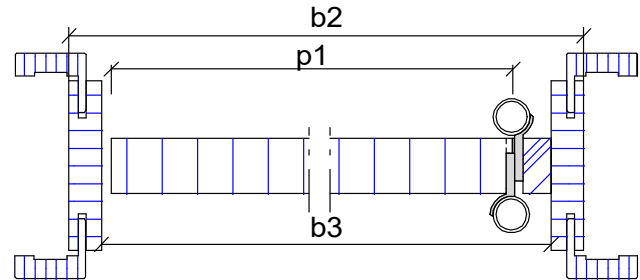
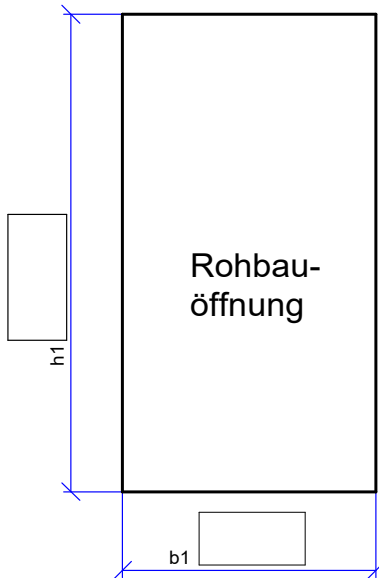
Pendeltür Holz - mit Türfutter - 1-flügelig

Firma/Kd.-Nr.:

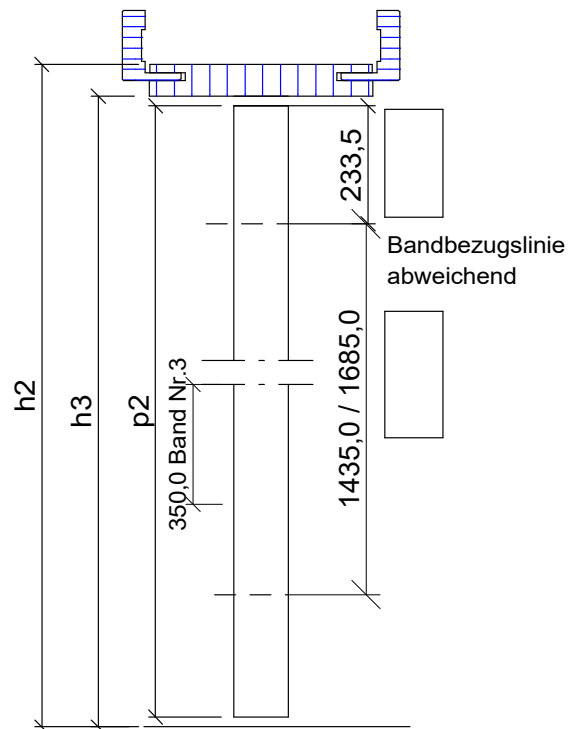
Kom.:

Datum:

Für eine ordnungsgemäße Erfassung ist es immer erforderlich, die Rohbauöffnungsmaße anzugeben!



Pendeltür besitzt umlaufend 7mm Luft!



Maßgruppe		Breite / Höhe [mm]				
Rohbauöffnung	b1	635	760	885	1010	1135
	h1	2005/ 2130/ 2255	2005/ 2130/ 2255	2005/ 2130/ 2255	2005/ 2130/ 2255	2005/ 2130/ 2255
Futterplatten- außenmaß	b2	615	740	865	990	1115
	h2	1993/ 2118/ 2243	1993/ 2118/ 2243	1993/ 2118/ 2243	1993/ 2118/ 2243	1993/ 2118/ 2243
Bestätigungsmaß Türfutter	b	610	735	860	985	1110
	h	1985/ 2110/ 2235	1985/ 2110/ 2235	1985/ 2110/ 2235	1985/ 2110/ 2235	1985/ 2110/ 2235
lichtes Durchgangsmaß	b3	569	694	819	944	1069
	h3	1970/ 2095/ 2220	1970/ 2095/ 2220	1970/ 2095/ 2220	1970/ 2095/ 2220	1970/ 2095/ 2220
Pendeltürmaß	p1	535	660	785	910	1035
	p2	1956/ 2081/ 2206	1956/ 2081/ 2206	1956/ 2081/ 2206	1956/ 2081/ 2206	1956/ 2081/ 2206

Fertigwandstärke

Stahlzarge

Holzzarge

lichtes Durchgangsmaß, abweichend

bei vorhandener Stahl-/Holzzarge

Zarge vorhanden

Oberfläche / Holzart

Band Nr.39 / 2 Stk.

Standard
TB-Breite max. 910mm und max. 55kg

Band Nr.39 / 3 Stk.

TB-Breite ab 911mm und max. 70kg

TB-Breite [mm] ☐ 535 ☐ 660 ☐ 785 ☐ 910 ☐ 1035

Sonderbreite
Rohbauöffnung -100mm

TB-Höhe [mm] ☐ 1956 ☐ 2081 ☐ 2206

Sonderhöhe
Rohbauöffnung - 49mm

Stand: 04.05.2020



Bestellvorlage

Nummer: Bestellvorlage Nr.07

Element: Pendeltür

Türblatt: Holz

Anzahl Flügel: 1-flügelig

Datum: Stand: 2020-05-04



Bestellvorlage 08

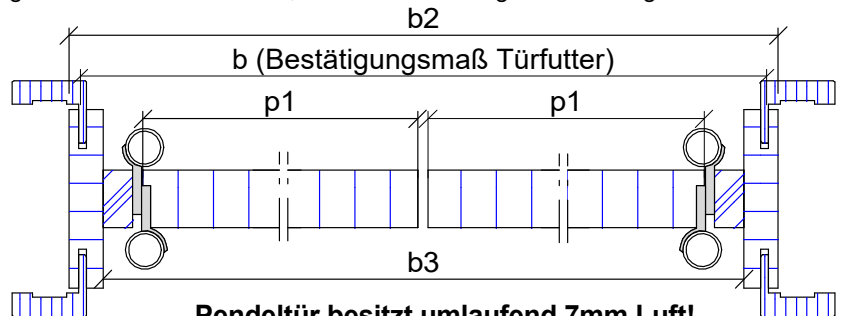
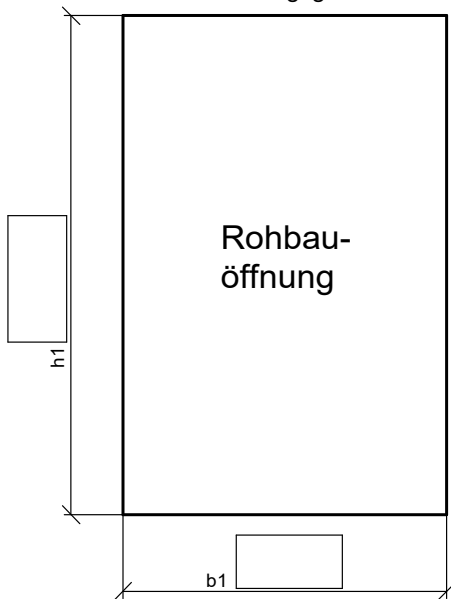
Pendeltür Holz - mit Türfutter - 2-flügelig

Firma/Kd.-Nr.:

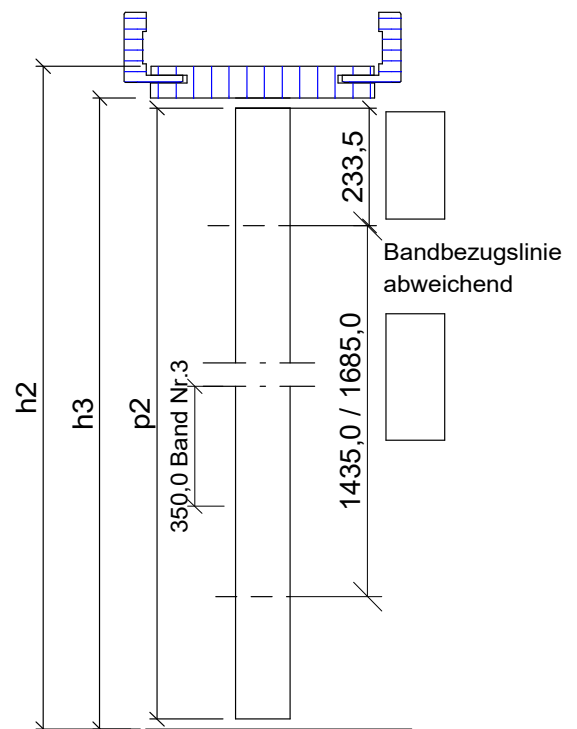
Kom.:

Datum:

Für eine ordnungsgemäße Erfassung ist es immer erforderlich, die Rohbauöffnungsmaße anzugeben!



Pendeltür besitzt umlaufend 7mm Luft!



Maßgruppe		Breite / Höhe [mm]			
Rohbauöffnung	b1	1260	1510	1760	2010
	h1	2005/ 2130/ 2255	2005/ 2130/ 2255	2005/ 2130/ 2255	2005/ 2130/ 2255
Futterplatten- außenmaß	b2	1240	1490	1740	1990
	h2	1993/ 2118/ 2243	1993/ 2118/ 2243	1993/ 2118/ 2243	1993/ 2118/ 2243
Bestätigungsmaß Türfutter	b	1235	1485	1735	1985
	h	1985/ 2110/ 2235	1985/ 2110/ 2235	1985/ 2110/ 2235	1985/ 2110/ 2235
lichtes Durchgangsmaß	b3	1194	1444	1694	1944
	h3	1970/ 2095/ 2220	1970/ 2095/ 2220	1970/ 2095/ 2220	1970/ 2095/ 2220
Pendeltürmaß	p1	566,5	691,5	816,5	941,5
	p2	1956/ 2081/ 2206	1956/ 2081/ 2206	1956/ 2081/ 2206	1956/ 2081/ 2206

Sonderbreite:
$p1 = \frac{b1 - 127\text{mm}}{2}$
Sonderhöhe:
$p2 = h1 - 49\text{mm}$
Best.Maß.FU (b)
$b = 2 \times p1 + 102$
Best.Maß.FU (h)
$h = p2 + 29$

Fertigwandstärke

Stahlzarge

Holzzarge

lichtes Durchgangsmaß, abweichend
bei vorhandener Stahl-/Holzzarge

Zarge vorhanden

Oberfläche / Holzart

Band Nr.39 / 2 Stk.

Standard
TB-Breite max. 910mm und max. 55kg

Band Nr.39 / 3 Stk.

TB-Breite ab 911mm und max. 70kg

TB-Breite [mm]
(je Flügel)

☐ 566,5 ☐ 691,5 ☐ 816,5 ☐ 941,5

Sonderbreite
 $\frac{\text{Rohbauöffnung} - 127\text{mm}}{2}$

TB-Höhe [mm]

☐ 1956 ☐ 2081 ☐ 2206

Sonderhöhe
Rohbauöffnung - 49mm

Stand: 04.05.2020



Bestellvorlage

Nummer: Bestellvorlage Nr.08
Element: Pendeltür
Türblatt: Holz
Zarge: Türfutter
Anzahl Flügel: 2-flügelig
Datum: Stand: 2020-05-04

