

Nachweis

Luftschalldämmung von Bauteilen

Prüfbericht 162 30988/Z19



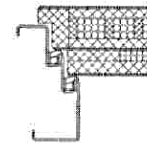
Auftraggeber **KTA GmbH + Co. KG**
Bimbach 13

97357 Prichsenstadt

Grundlagen

EN ISO 140-1: 1997+A1: 2004
EN 20140-3: 1995+A1: 2004
EN ISO 717-1: 1996-12

Darstellung



Produkt	Nassraumtür, einflügelig, Doppelfalz in einer Stahlumfassungszarge
Bezeichnung	KTA NT 47
BRM (B×H)	1000 mm × 2125 mm
Konstruktion	Kastentür mit Vorsatzschale
Besonderheiten	-/-

Verwendungshinweise

Dieser Prüfbericht dient zum Nachweis der Luftschalldämmung eines Bauteils.

Für Deutschland gilt

- $R_{w,R}$ nach DIN 4109:
(R_w entspricht $R_{w,P}$)
 $R_{w,R} = R_{w,P} - 5 \text{ dB}$

- $R_{w,R}$ für Bauregelliste

Gültigkeit

Die genannten Daten und Ergebnisse beziehen sich ausschließlich auf den geprüften und beschriebenen Probekörper.

Die Prüfung einer Leistungseigenschaft berechtigt keine Aussage über weitere leistungs- und qualitätsbestimmenden Eigenschaften der vorliegenden Konstruktion.

Veröffentlichungshinweise

Es gilt das ift-Merkblatt „Bedingungen und Hinweise zur Verwendung von ift-Prüfdokumentationen“.

Das Deckblatt kann als Kurzfassung verwendet werden.

Inhalt

Der Nachweis umfasst insgesamt 8 Seiten

- 1 Gegenstand
 - 2 Durchführung
 - 3 Einzelergebnisse
 - 4 Verwendungshinweise
- Messblatt (1 Seite)

Bewertetes Schalldämm-Maß R_w
Spektrum-Anpassungswerte C und C_{tr}



$$R_w (C; C_{tr}) = 47 (0; -3) \text{ dB}$$

ift Rosenheim
17. März 2006

Dr. Joachim Hessinger, Dipl.-Phys.
Prüfstellenleiter
ift Schallschutzzentrum

Andreas Preuss, Dipl.-Ing. (FH)
Prüfingenieur
ift Schallschutzzentrum



LSW - Labor für Schall- und Wärmemesstechnik GmbH
- das Schallschutzprüfzentrum des ift Rosenheim
Geschäftsführer:
Prof. Fritz Holtz

Lackermannweg 26
D-83071 Stephanskirchen
Tel.+49 (0) 8036 / 3006-0
Tel.+49 (0) 8036 / 3006-33
www.lsw-gmbh.de

Sitz: 83026 Rosenheim
AG Traunstein, HRB 14821
Sparkasse Rosenheim
Kto. 500 434 626
BLZ 711 500 00

Anerkannte Prüf-, Überwachungs- und
Zertifizierungsstelle nach
Landesbauordnung: BAY24
Sachverständige Prüfstelle Gruppe I
für Eignungs- und Güteprüfung nach DIN 4109