

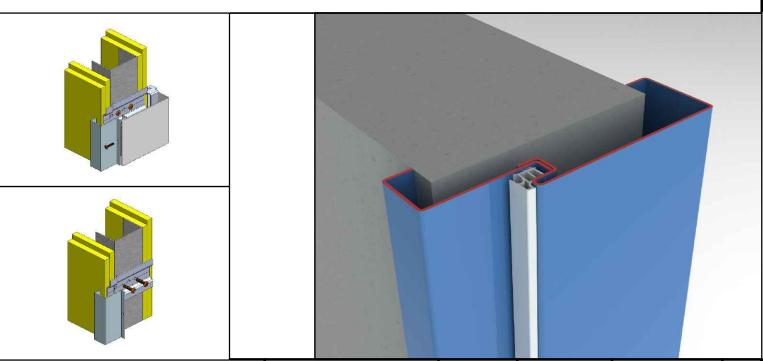
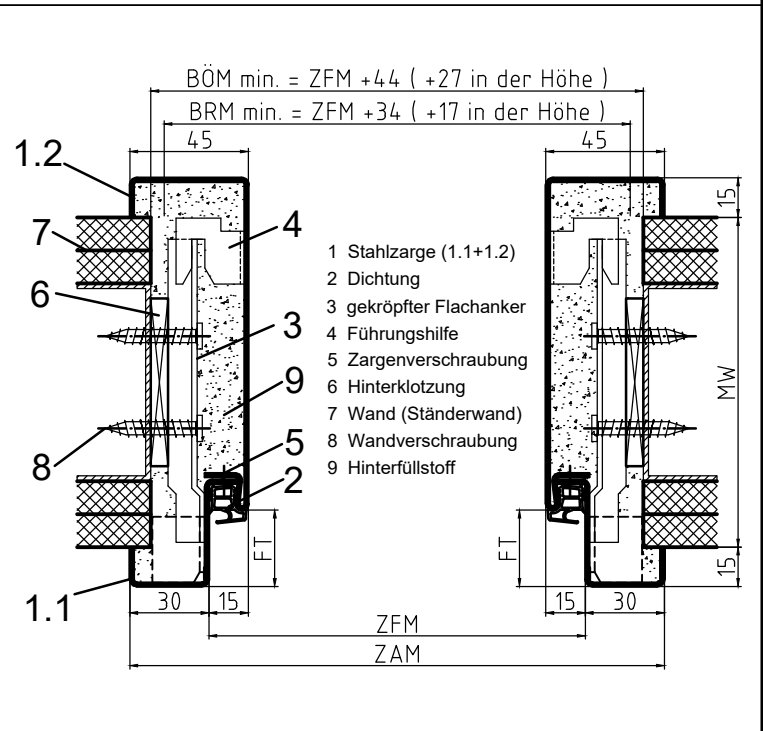
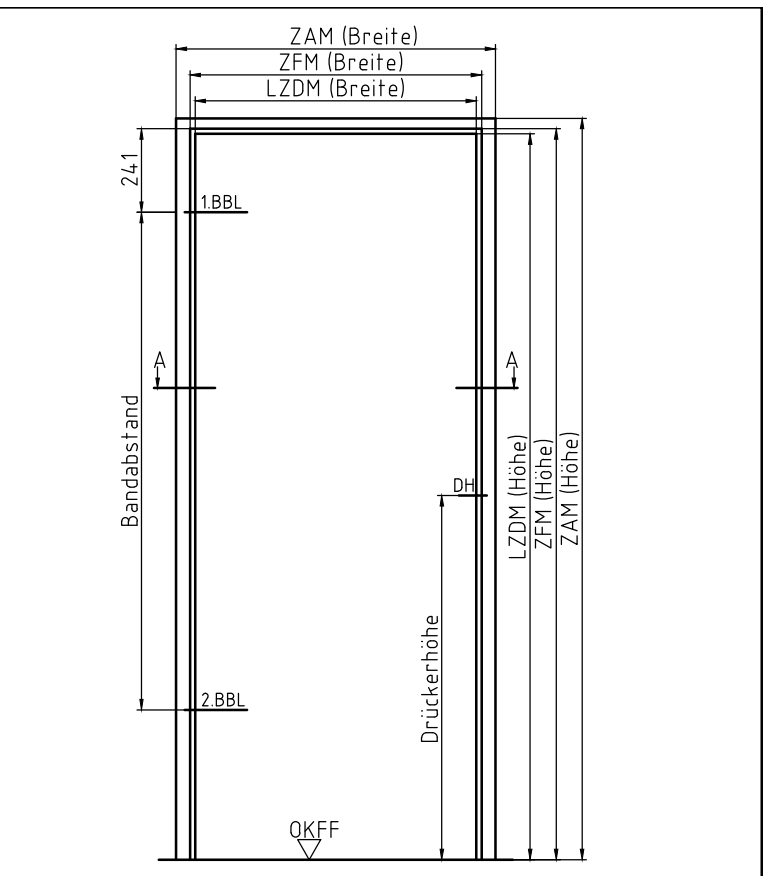
# Montageempfehlung Stahlzargenprofil 305

## 1. Prüfen

Die Stahlzarge (1) ist vor dem Einbau zu prüfen, ob diese den Planungsvorgaben des Auftraggebers entspricht.  
Die Stahlzarge (1) ist auf Rechtwinkligkeit zu prüfen. Falls die Rechtwinkligkeit nicht vorhanden ist, muss z.B. durch vorsichtiges Aufstoßen des rechten bzw. linken Seitenteils über Eck nachgerichtet werden.


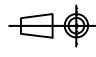
## 2. Einbau

Stahlzarge (1) im Falz die Zargenverschraubungen (5) lösen und in zwei Teile (1.1 und 1.2) zerlegen.  
Stahlzargenteil (1.1) in die Wandöffnung einpassen und nach Meterriss lot- und waagrecht ausrichten.  
Abstände der Maulweitenkante zwischen fertiger Wand / UA-Profil vermitteln.  
Flachanker (3) druckfest (6) hinterfüllen und mit der Wand (7) durch die Wandverschraubung (8) verwindungsfrei verbinden.  
Stahlzarge (1.1) vollflächig hinterfüllen.  
Stahlzarge (1.2) mit Hinterfüllstoff (9) hinterstopfen und in die Wandöffnung schieben.  
Stahlzargenteile (1.1 und 1.2) miteinander verschrauben (5).  
Distanzschienen entfernen.  
Nach der Endlackierung und vollständigen Farbtrocknung, Dichtungsprofil (2) auf Länge schneiden und in die Zarge eindrücken.



### Hinterfüllung:

Hinterfüllstoffe sind vom Architekten bzw. Bauherren vor dem Einbau festzulegen.  
Hinterfüllstoffe sind abhängig von Wandaufbau bzw. Wandart und vorhandener Einbausituation.

|  |   |  |            |   |  |   |                   |
|--|---|--|------------|---|--|---|-------------------|
| <br><i>erst die Zarge macht die Tür</i> | <br>Art. Nr.: .<br>Blechstärke: .<br>Material: . | Datum  |            | Name                                    |  | Index    Datum    Name<br>Zeichnungs- Nr.:<br><b>M-305_BL-90_L1</b> | Reg.: M-305_BL-90 |
|  |   | Gezeichnet   | 02.01.2017 | Könen                                   |  |   |                   |
|  |   | Geprüft  | 02.01.2017 | Hörig                                   |  |   |                   |
|  |   | Freigabe   | 02.01.2017 | Hörig                                   |  |   |                   |
| Maßstab: .   |   | Bezeichnung: <b>Profil 305</b><br>Montageempfehlung<br>Umfassungszarge zweiteilig, im Falz verschraubt<br>für Ständerwerk, mit gekrüppfem Flachanker |            | Allgemeintoleranzen nach DIN ISO 2768-1 |  |   |                   |
| Metex Metallwaren GmbH<br>06577 Heldringen<br>Tel. 034673/71-0 Fax: 034673/71-190<br>www.metex-stahlzargen.de              |   |  |            |   |  |   |                   |